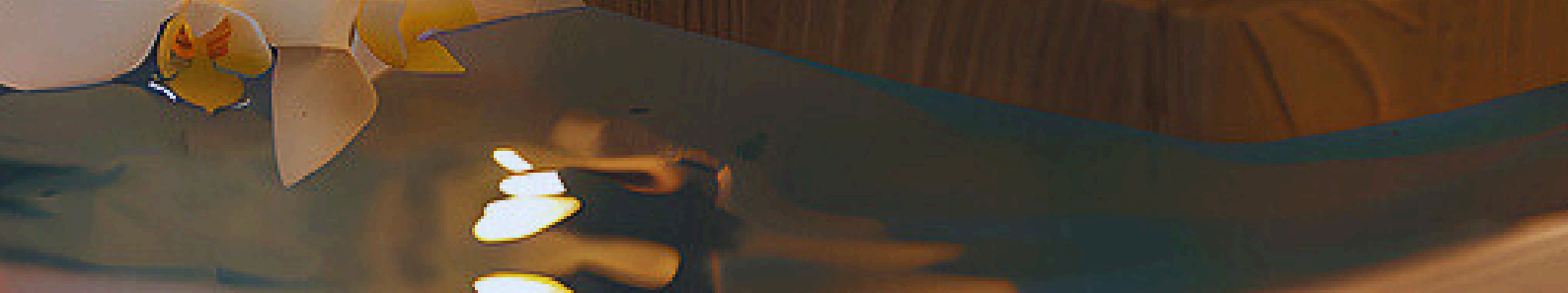




ASIL
HAVUZ

'24-25

SAUNA KATOLOĞU





www.asilhavuz.com | +90 312 394 52 67



AHŞAPTAN GELEN SAĞLIK

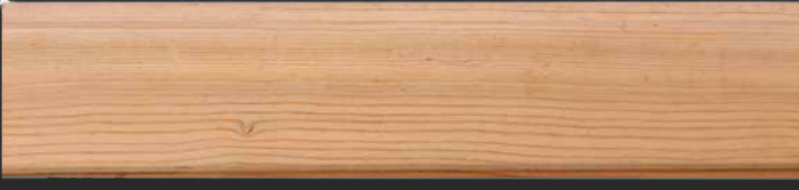
Sauna, genellikle ahşap malzemedен yapılmış, yüksek sıcaklık ve düşük nem oranıyla bilinen bir buhar odasıdır. Geleneksel olarak Fin kültürüne ait olan sauna, yüzyıllardır hem fiziksel hem de zihinsel rahatlama sağlamak amacıyla kullanılmaktadır. Sıcaklık genellikle 70 ila 100 derece arasında olup, buhar etkisiyle terlemeyi teşvik eder ve vücuttaki toksinlerin atılmasına yardımcı olur.

www.asilhavuz.com

Macun Mah. Batı Bulvarı Ankara Ticaret Borsası K Blok No:271 Yenimahalle ANKARA 0312 394 52 67

AHŞAP MODELLERİ

AKDENİZ ÇAMI



Akdeniz çamı, saunada kullanımı açısından oldukça yaygın bir ağaç türüdür. Çam ağacı, özellikle kızılçam uygun maliyeti nedeniyle tercih edilir. Ancak yüksek reçine içeriği, onu bazı kullanım alanlarında problemli hale getirir. Örneğin, duvar kaplamalarında kullanıldığında estetik ve dayanıklılık sağlarken, oturak gibi mobilyalarda kullanımı önerilmez çünkü reçine sızıntısı yapabilir.

SİBİRYA ÇAMI



Sibirya çamı, ahşap sektöründe özellikle sauna yapımında tercih edilen bir türdür. Bunun temel nedenlerinden biri, budak ve reçine oranının düşük olmasıdır. Bu özellik, daha pürüzsüz ve estetik bir yüzey sağlar. Ayrıca, düzgün damar yapısı ve doğal renk tonları, Sibirya çamına sade ve hoş bir görünüm kazandırır.

AYOUS



Ayous ahşabı, Batı ve Orta Afrika bölgelerine özgü olan Triplochiton scleroxylon ağacından elde edilen bir tür yumuşak ağaçtır. Hafifliği ve kolay işlenebilirliği ile bilinir, bu yüzden özellikle iç mekan tasarımlarında ve mobilya yapımında tercih edilir. Ayous ahşabı, açık renkli ve homojen bir dokuya sahiptir, bu da onu dekoratif kaplamalar ve panel üretimi için ideal kılar.

SEDİR



Akdeniz sediri dayanıklılığı ile bilinen ve kendine özgü aromatik kokusu olan bir ağaçtır. Reçinelidir ve çok budaklıdır. Görsel amaçtan ziyade kokusu için tercih edilebilir. Özel uygulamalarda sadece kokusu için oturak altlarında görünmeyen noktalarda tercih edilmektedir.



KLASİK SAUNA

Klasik sauna, genellikle ahşap kaplamalı bir odada yüksek sıcaklık ve düşük nem oranıyla sağlanan bir dinlenme ve terapi ortamıdır. Geleneksel olarak, saunalar İskandinav kültüründe köklü bir geçmişe sahiptir ve özellikle Finlandiya'da yaygın olarak kullanılmaktadır. İçerisindeki sıcaklık genellikle 70 ila 100 derece Celsius arasında olur ve odadaki taşların üzerine su dökülerek buhar oluşturulur, bu da sıcaklığın ve nemin arttırılmasını sağlar. Saunanın amacı, terleme yoluyla vücudu toksinlerden arındırmak, kasları gevşetmek ve zihinsel rahatlama sağlamaktır. Klasik saunalar genellikle sosyal bir deneyim olarak da görülür, insanlar burada hem fiziksel hem de zihinsel bir rahatlama yaşarken sosyalleşme fırsatı bulur.



Çam ağacının sauna yapımındaki kullanımı, hem estetik bir cazibe hem de işlevsel avantajlar sunar. Dayanıklılığı ve hoş kokusuyla tanınan çam ağacı, saunalar için tercih edilen bir seçimdir. Doğal reçinesi, ahşabı nem ve sıcaklık dalgalanmalarına karşı koruyarak uzun ömürlü bir yapı oluşturur. Ayrıca, çam ağacı, mekâna doğal bir aroma ekleyerek saunada huzur verici bir atmosfer yaratır. Hafifliği ve kolay işlenebilirliği, yapım sürecini de daha akıcı hale getirir.



Sauna yapım aşamaları, dikkatli bir planlama ve uygulama gerektiren süreçlerdir.

- İlk aşama, sağlam bir temel oluşturmak için karkas sisteminin kurulmasıdır. Karkas, saunanın yapısal bütünlüğünü sağlayarak diğer malzemelerin güvenle monte edilmesine olanak tanır.
- Bir sonraki adım, saunanın enerji verimliliğini artırmak ve ısı kaybını önlemek amacıyla yalıtım yapılmasıdır. Yalıtım, genellikle taş yünü veya cam yünü gibi malzemelerle sağlanır ve saunanın konforlu bir sıcaklıkta kalmasına yardımcı olur.
- Ardından kaplama işleri gelir; bu aşamada ısıya dayanıklı ahşap malzemeler kullanılır.
- Son olarak, sauna sobasının montajı yapılır. Sauna sobası, saunanın kalbidir ve doğru yerleştirilmesi ile güvenli bir kullanım sağlanır. Bu aşamalar, saunanın dayanıklı, güvenli ve estetik bir yapıya sahip olmasını sağlar.





KLASİK SAUNA



www.asilhavuz.com | +90 312 394 52 67

İNFRARED SAUNA

İnfrared sauna, geleneksel saunalardan farklı olarak vücudu doğrudan ısıtan kızılötesi ışınlar kullanarak çalışır. Bu tür saunalar, çevresel havayı ısıtmak yerine, doğrudan cilde nüfuz eden ışınlar sayesinde vücut sıcaklığını artırır. Bu, daha düşük sıcaklıklarda terlemenizi sağlayarak, birçok insan için daha rahat bir deneyim sunar. İnfrared saunalar, genellikle kas gevşetme, stres azaltma, detoksifikasyon ve cilt sağlığını iyileştirme gibi sağlık yararlarıyla ilişkilendirilir. İnfrared saunayı kullanmadan önce, genellikle 15-20 dakika önceden ısınmasına izin vermek gerekir. Kullanım süresi genellikle 20-30 dakika arasında değişir, ancak yeni kullanıcılar daha kısa seanslarla başlamalıdır. Seans sırasında bol su içmek önemlidir, çünkü terleme yoluyla kaybedilen sıvılar yerine konulmalıdır. Saunadan sonra da dinlenmek ve tekrar su içmek, vücudun toparlanmasına yardımcı olur. Herhangi bir sağlık sorunuyla karşılaşmamak için, özellikle kalp rahatsızlığı gibi sağlık sorunları olan kişilerin, infrared sauna kullanmadan önce bir doktora danışmaları önerilir.

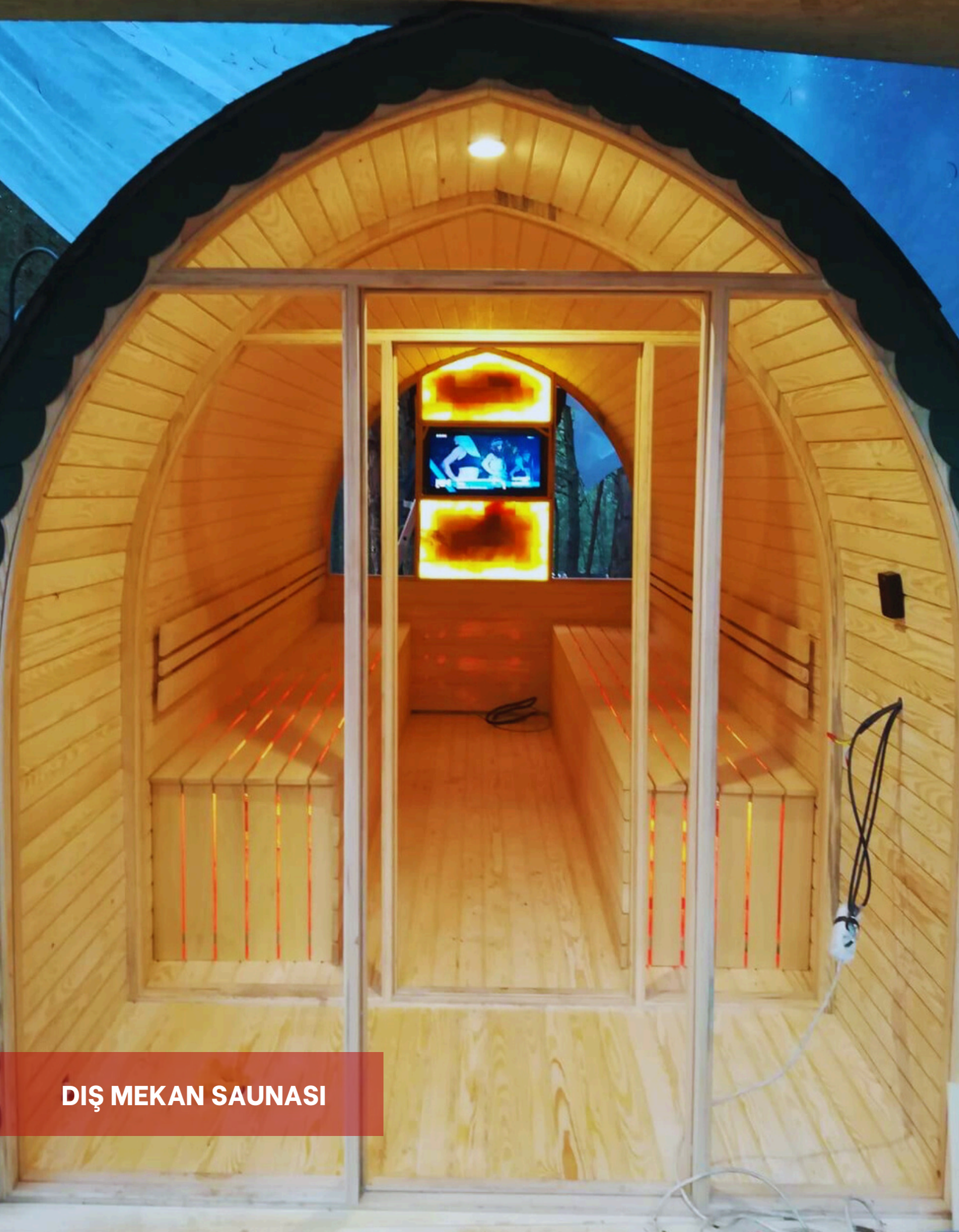


www.asilhavuz.com | +90 312 394 52 67

İNFRARED SAUNA



www.asilhavuz.com | +90 312 394 52 67



DIŐ MEKAN SAUNASI



DIŐ MEKAN SAUNASI

SAUNA SOBALARI





Sauna sobası, saunaların temel ısı kaynağı olarak kullanılan bir cihazdır. Genellikle yüksek sıcaklıklarda çalışarak sauna odasının ısınmasını sağlar. Sauna sobaları elektrikli, odunlu veya gazlı olabilir ve her biri farklı avantajlar sunar. Elektrikli sobalar kolay kullanım ve hızlı ısınma sağlarken, odunlu sobalar geleneksel bir sauna deneyimi sunar ve odun ateşinin verdiği doğal sıcaklığı sağlar. Gazlı sobalar ise genellikle daha büyük saunalar için tercih edilir ve sürekli yakıt beslemesi gerektirir. Sauna sobaları, sauna taşlarını ısıtarak sıcaklığı artırır ve bu taşlara su döküldüğünde buhar oluşturur, böylece nem oranı artar ve sauna kullanıcıları için rahatlatıcı bir atmosfer yaratılır. Sağlıklı bir sauna deneyimi için sobanın doğru bir şekilde kurulması ve kullanılması önemlidir.





www.asilhavuz.com | +90 312 394 52 67





www.asilhavuz.com | +90 312 394 52 67





www.asilhavuz.com | +90 312 394 52 67





www.asilhavuz.com | +90 312 394 52 67





www.asilhavuz.com | +90 312 394 52 67





SAUNA AKSESUARLARI

SAUNA

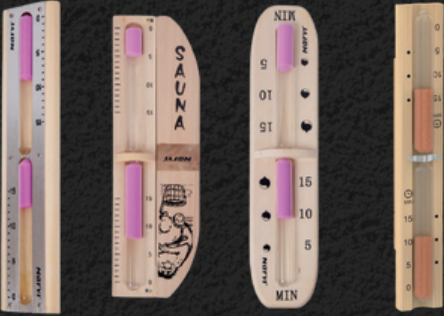
AKSESUARLARI

KOVA/KEPÇE



Su dökmek, saunada terlemeyi ve rahatlamayı artırmaya yardımcı olur.

KUM SAATI



Sauna içerisinde geçirdiğiniz zamanı ölçebileceğiniz ve sınırlandırabileceğiniz ahşap kum saati. 15 dakikalık zaman dilimini göstermektedir.

TERMOMETRE /HİGROMETRE



Saunanın ısı ve nem derecesini ölçebileceğiniz ahşap ya da alüminyum kaplamalı termometre/higrometre.

SOBA TAŞI



Sauna sobası taşı genellikle volkanik taşlar arasından seçilir. Bu taşların en yaygın kullanılanı granülit, diabaz veya peridotittir. Taşlar, sauna sobasının içinde bulunan ısıya dayanıklı bir ortam yaratır. Ayrıca taşlar, sıcaklığı daha uzun süre tutarak saunada istenen koşulları sürdürmeye yardımcı olur.

SAUNA

AKSESUARLARI



TYLO SAUNA AKSUAR SETI



NARVI SAUNA AKSUAR SETI



MISA SAUNA AKSUAR SETI

SAUNA

AKSESUARLARI



SAUNA SAATI



AYDINLATMA APLİK



BAŞ YASTIĞI



HAVALANDIRMA MENFEZİ



SAUNA ESANSI



www.asilhavuz.com | +90 312 394 52 67





www.asilhavuz.com | +90 312 394 52 67





www.asilhavuz.com | +90 312 394 52 67





www.asilhavuz.com | +90 312 394 52 67





Misa

NARVI

SAWO

FINBOSS

HUM

andres
glass solutions

Durusew®

TYLÖ

info@asilhavuz.com

www.asilhavuz.com

+90 312 394 52 67

+90 534 279 07 35

Macun Mah. Batı Bulvarı ATB İş Merkezi KBlok No:271 Yenimahalle / ANKARA

